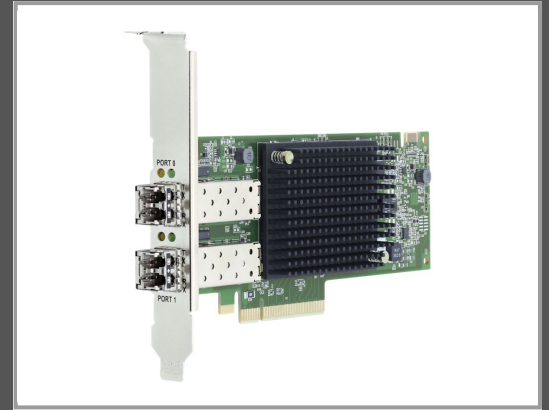


Lenovo ThinkSystem Emulex LPe32002 V2 - Hostbus-Adapter - PCIe 4.0 x8 Low- Profile - 32Gb Fibre Channel Gen 7 (Short Wave)

x 2 - für ThinkSystem SR630 V2; SR635; SR645; SR650 V2; SR655;
SR665; ST650 V2



Gruppe	Netzwerkadapter / Schnittstellen
Hersteller	Lenovo
Hersteller Art. Nr.	4XC7A76525
EAN/UPC	0889488586714

Beschreibung

Lenovo ThinkSystem Emulex LPe32002 V2 - Hostbus-Adapter - PCIe 4.0 x8 Low-Profile - 32Gb Fibre Channel Gen 7 (Short Wave) x 2 - für ThinkSystem SR630 V2; SR635; SR645; SR650 V2; SR655; SR665; ST650 V2

Hauptmerkmale

Produktbeschreibung	Lenovo ThinkSystem Emulex LPe32002 V2 - Hostbus-Adapter - PCIe 4.0 x8 - 32Gb Fibre Channel Gen 7 (Short Wave) x 2
Gerätetyp	Hostbus-Adapter
Formfaktor	Plug-in-Karte - Low-Profile
Schnittstellentyp (Bustyp)	PCI Express 4.0 x8
PCI-Spezifikationsrevision	PCIe 4.0
Ports	32Gb Fibre Channel Gen 7 (Short Wave) x 2
Abmessungen (Breite x Tiefe x Höhe)	16.8 cm x 6.9 cm
Verdrahtungstyp	Fibre Channel
Data Link Protocol	32Gb Fibre Channel Gen 7 (SW)
Datenübertragungsrate	28.05 Gbps

Systemanforderungen

Microsoft Windows Server 2016, Microsoft Windows Server 2019, SUSE Linux Enterprise Server 15 SP1, SUSE Linux Enterprise Server 12 SP5, SUSE Linux Enterprise Server 12 SP5 with Xen, SUSE Linux Enterprise Server 15 SP1 with Xen, SUSE Linux Enterprise Server 15 SP2, SUSE Linux Enterprise Server 15 SP2 with Xen, VMware vSphere Hypervisor 6.7 (ESXi) Update 3, VMware vSphere Hypervisor 7.0 (ESXi), VMware vSphere Hypervisor 7.0 (ESXi) Update 1, Red Hat Enterprise Linux 8.3, VMware vSphere Hypervisor 7.0 (ESXi) Update 2

Entwickelt für

ThinkSystem SR630 V2 7Z70, 7Z71; SR635 7Y98, 7Y99; SR645 7D2X, 7D2Y; SR650 V2 7D15, 7Z72, 7Z73; SR655 7Y00, 7Z01; SR665 7D2V, 7D2W; ST650 V2 7Z74, 7Z75

Technische Daten © 1WorldSync. Technische Änderungen und Irrtümer vorbehalten.