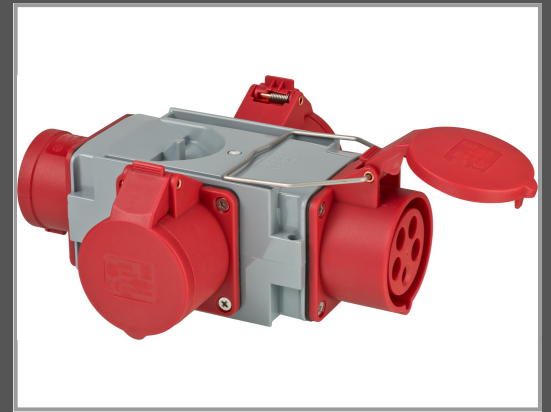


Brennenstuhl 1081640, 400 V, 16 A, Grau, Rot, IP44, 185 mm, 230 mm

1x CEE 400V/16A - 3x CEE 400V/16A - 100x230x185 mm

Gruppe	Zubehör Stromversorgung
Hersteller	Brennenstuhl
Hersteller Art. Nr.	1081640
EAN/UPC	4007123285846



Beschreibung

Brennenstuhl 1081640. AC Eingangsspannung: 400 V, Nennstrom: 16 A, Produktfarbe: Grau, Rot. Breite: 185 mm, Tiefe: 230 mm, Höhe: 100 mm

Hauptmerkmale

Allgemein

AC Eingangsspannung	400 V
Nennstrom	16 A
Produktfarbe	Grey, Red
Breite	185 mm
Tiefe	230 mm
Höhe	100 mm

Ausführliche Details

Merkmale

AC Eingangsspannung	400 V
Nennstrom	16 A
Produktfarbe	Grey, Red
Zertifizierung	IP44

Gewicht und Abmessungen

Breite	185 mm
Tiefe	230 mm
Höhe	100 mm

Gewicht	780 g
---------	-------

Verpackungsdaten	
-------------------------	--

Anzahl	1
--------	---