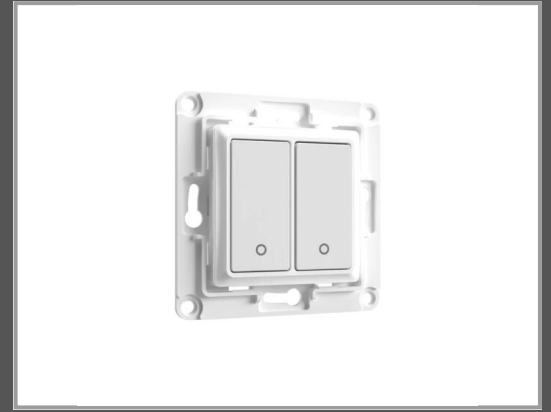


Shelly · Accessories · "Wall Switch 2" · Wandtaster 2-fach · Weiß

Der Shelly Wall Switch WS2, Weiß - für Shelly Smart Relais. Der Shelly Wall Switch ist konzipiert als Ersatz zum herkömmlichen Lichtschalter. Der 2-Tasten-Schalter wird mit ausstreckbaren Relaisaltern geliefert. Shelly Wall Switch für Smart Relais kann dank seiner kompakten Abmessungen und der einfachen Verdrahtung in jede vorhandene Unterputzdose oder auch in die kleinsten Räume eingebaut werden. Relaisalterung 1 - Shelly 1 / Shelly 1PM Relaisalterung 2 - Shelly Plus 1 / Shelly Plus 1PM Relaisalterung 3 - Shelly 1L / Shelly Dimmer. Installation auf kleinstem Raum aufgrund der extrem geringen Bauweise ist die Installation auch bei wenig Platz zu realisieren. Dies kommt besonders in Altbau Wohnungen / Häusern zum tragen. Montage & Relaisalterungen. Lieferumfang 1 x Shelly Switch WS2, Weiß - 3 x Relaisalterung!! Der Wall Switch Rahmen WF2 ist nicht im Lieferumfang enthalten. Dieser ist optional zu erwerben. 206479 Shelly WF1 Weiß - und 206478 Shelly WF1 Schwarz. !!



Gruppe	Hausautomatisierung
Hersteller	Shelly
Hersteller Art. Nr.	WS2 WHITE
EAN/UPC	3800235266199

Beschreibung

Shelly · Unterputz Zubehör · "Wall Switch 2" · Wandtaster · 2-fach · Weiß, Produktinformationen "Shelly ·, Accessories ·, "Wall Switch 2", ·, Wandtaster ·, Weiß,"Wandschalter für intelligente Relais ,Einen Schritt näher an der ultimativen Smart-Home-ErfahrungAUTOMATISIEREN MIT STILStilvoll, intelligent, praktisch! ,Entwickelt mit besonderem Auge für die Details, um Ihre spezifischen Automatisierungsbedürfnisse zu erleichtern, können Sie jetzt einen benutzerdefinierten Wandschalter für Ihre Shelly-Relais einrichten und dabei Platz und Geld sparen!Es ist keine weitere Verkabelung, oder Änderung ihrer häuslichen gewohnheiten notwendig ! Shelly Wall Switch für intelligente Relais kann sowohl als normaler manueller Wandschalter benutzt, als auch über Ihr Hausautomatisierungssystem gesteuert werden.Passt überall! ,Mit seinen kompakten Abmessungen und der einfachen Verdrahtung passt der Shelly Wall Switch for Smart Relays in jede vorhandene Schalterkonsole und selbst in die kleinsten Räume. Es ist keine Erweiterung der Wandfläche oder eine Änderung der Verkabelung erforderlich!Wählen Sie die Anzahl der Schalter:1 SchalterAn/AusDimmen2 Schalter2-Weg An/AusDimmen/AufhellenSteuerung der RolllädenSzenenaktivierung4 SchalterSzenenaktivierung4-Weg An/aus2 Dimmer oder 2 RolllädenAUTOMATISIEREN MIT STILModernes DesignPasst perfekt zur Einrichtung Ihres Hauses in einer Farbe Ihrer Wahl!Spezifikationen FEATURES Compatible with Shelly 1, Shelly 1PM, Shelly Plus 1, Shelly Plus 1PM, Shelly 1L, Shelly Dimmer SMART-HOME STEUERUNG IN PERFEKTIONShelly Cloud AppGenießen Sie verbesserte HausautomationKontrolle und Überwachung Ihrer Heimgeräte, egal wo Sie sind.Volle KompatibilitätShelly-Geräte sind mit Alexa, Google Home, Android und iOS kompatibel. Zusammen mit dem Sprachassistenten können Sie Shelly-Geräte mit Ihrer Stimme steuern!

Ausführliche Details

Allgemeines

Typ	Hausautomatisierung
Farbe	Weiß

Technische Daten

Stromaufnahme	2000 mA
Panelgröße Zoll	2 "