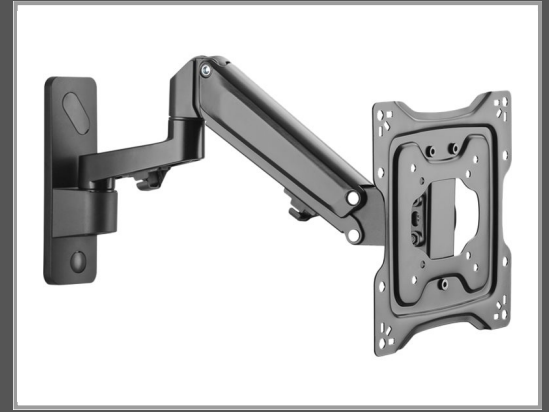


DIGITUS Befestigungskit (Wandmontage) - für LCD-Display / Curved LCD-Display - Gasfeder, Schwenkarm - Kunststoff, Aluminium, Stahl - mattschwarz - Bildschirmgröße: 43.2-109.2 cm (17"-43")



Schwarz

Gruppe	Zubehör Monitore
Hersteller	DIGITUS
Hersteller Art. Nr.	DA-90428
EAN/UPC	4016032479789

Beschreibung

DIGITUS - Befestigungskit (Wandmontage) - für LCD-Display / Curved LCD-Display - Gasfeder, Schwenkarm - Kunststoff, Aluminium, Stahl - mattschwarz - Bildschirmgröße: 43.2-109.2 cm (17"-43")

Hauptmerkmale

Produktbeschreibung	DIGITUS - Befestigungskit - für LCD-Display / Curved LCD-Display - Gasfeder, Schwenkarm - mattschwarz
Produkttyp	Befestigungskit
Montagekomponenten	Wandmontage
Abmessungen (Breite x Tiefe x Höhe)	22.4 cm x 45.5 cm x 35 cm
Neigung	-5° bis 15°
Rotation	-3° bis 3°
Drehen	-90° bis 90°
Anpassungen	Neigung, schwenken, Drehung
Gewicht	2.9 kg
Empfohlene Verwendung	LCD-Display / Curved LCD-Display
Empfohlene Display-Größe	43.2-109.2 cm (17"-43")
VESA-Halterung	100 x 100 mm, 75 x 75 mm
Max. Ladegewicht	23 kg
Material	Kunststoff, Aluminium, Stahl
Farbe	Mattschwarz
Packungsinhalt	Befestigungsteile

Technische Daten © 1WorldSync. Technische Änderungen und Irrtümer vorbehalten.