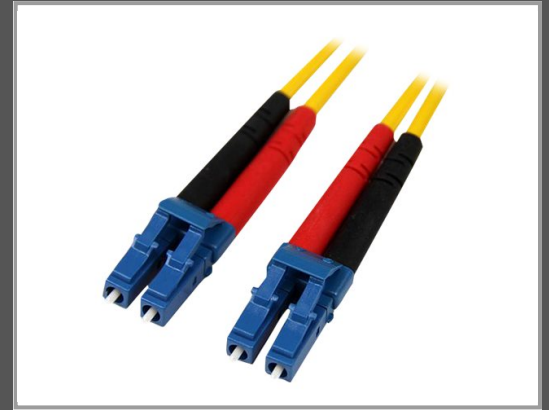


StarTech.com 10m Fiber Optic Cable - Single-Mode Duplex 9/125 - LSZH - LC/LC - OS1 - LC to LC Fiber Patch Cable (SMFIBLCLC10)



Patch-Kabel - LC Single-Modus (M) bis LC Single-Modus (M) - 10 m - Glasfaser - Duplex - 9/125 Mikrometer - OS1 - geformt - Gelb - für P/N: SFP100BBXDST - SFP100BBXUST - SFP10GBBXDST - SFP10GBBXUST - SFP10GBLRST - SFP10GBZRST

Gruppe	Kabel / Adapter
Hersteller	StarTech.com
Hersteller Art. Nr.	SMFIBLCLC10
EAN/UPC	0065030853064

Beschreibung

StarTech.com 10m Fiber Optic Cable - Single-Mode Duplex 9/125 - LSZH - LC/LC - OS1 - LC to LC Fiber Patch Cable (SMFIBLCLC10) - Patch-Kabel - LC Single-Modus (M) bis LC Single-Modus (M) - 10 m - Glasfaser - Duplex - 9/125 Mikrometer - OS1 - geformt - Gelb - für P/N: SFP100BBXDST, SFP100BBXUST, SFP10GBBXDST, SFP10GBBXUST, SFP10GBLRST, SFP10GBZRST

Hauptmerkmale

Produktbeschreibung	StarTech.com 10m Fiber Optic Cable - Single-Mode Duplex 9/125 - LSZH - LC/LC - OS1 - LC to LC Fiber Patch Cable (SMFIBLCLC10) - Patch-Kabel - 10 m - Gelb
Typ	Patch-Kabel - OS1
Technologie	Duplex Glasfaser
Leistungsmerkmale	Geformt
Länge	10 m
Kern- / Manteldurchmesser	9/125 Mikrometer
Anschluss	2 x LC Single-Modus - männlich
Stecker (zweites Ende)	2 x LC Single-Modus - männlich
Farbe	Gelb
Entwickelt für	P/N: GLCEXSMDST, GLCLHSMDSTTA, GLCLXSMRGDST, GLCZXSMRGDST, JD119BST, MASFP1GBLX10, QSFP40GLR4S, QSFP40GLR4ST, QSFP40LR4ST, QSFP40SR4ST, SFP100BBXDST, SFP100BBXUST, SFP100BEXST, SFP100BLHST, SFP100BLXST, SFP100BZXST, SFP10GBBXDST, SFP10GBBXUST, SFP10GBERST, SFP10GBLRST, SFP10GBZRST, SFP1GELXST

Technische Daten © 1WorldSync. Technische Änderungen und Irrtümer vorbehalten.