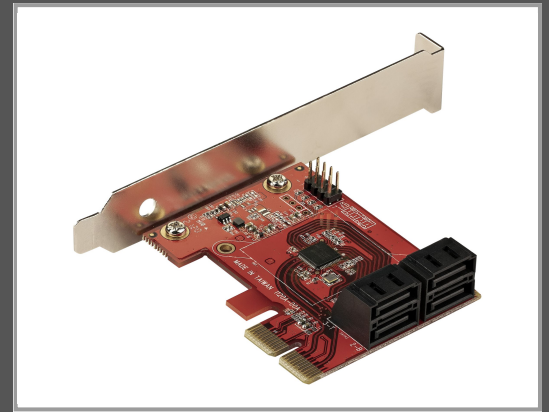


StarTech.com PCIe SATA Controller Karte - 4 Port SATA 3 Erweiterungskarte/Kontroller - 6Gbit/s - Full/Low-Profile Blende - PCI Express Festplatten/SSD kontrolller/Adapter (4P6G-PCIE-SATA-CARD)



Speicher-Controller - SATA 6Gb/s - Low-Profile - PCIe 3.0 x2 - Rot

Gruppe	Zubehör Mainboards
Hersteller	StarTech.com
Hersteller Art. Nr.	4P6G-PCIE-SATA-CARD
EAN/UPC	0065030893879

Beschreibung

StarTech.com PCIe SATA Controller Karte - 4 Port SATA 3 Erweiterungskarte/Kontroller - 6Gbit/s - Full/Low-Profile Blende - PCI Express Festplatten/SSD kontrolller/Adapter (4P6G-PCIE-SATA-CARD) - Speicher-Controller - SATA 6Gb/s - Low-Profile - PCIe 3.0 x2 - Rot

Hauptmerkmale

Produktbeschreibung	StarTech.com PCIe SATA Controller Karte - 4 Port SATA 3 Erweiterungskarte/Kontroller - 6Gbit/s - Full/Low-Profile Blende - PCI Express Festplatten/SSD kontrolller/Adapter (4P6G-PCIE-SATA-CARD) - Speicher-Controller - SATA 6Gb/s - PCIe 3.0 x2
Gerätetyp	Speicher-Controller - Plug-in-Karte - Low-Profile
Bustyp	PCIe 3.0 x2
Farbe	Rot
Schnittstelle	SATA 6Gb/s
Datenübertragungsrate	6 Gbit/s
Unterstützte Geräte	Festplatte, Solid State-Laufwerk
Max. Anzahl Speicherperipheriegeräte	4
Systemanforderungen	Microsoft Windows Server 2012 R2, Microsoft Windows Server 2016, Apple MacOS X 10.10 oder höher, Linux 2.6.32 oder höher, Microsoft Windows Server 2019, Microsoft Windows 7 / 8 / 8.1 / 10 / 11
Abmessungen (Breite x Tiefe x Höhe)	5.6 cm x 7 cm x 1.6 cm

Gewicht

75 g

Technische Daten © 1WorldSync. Technische Änderungen und Irrtümer vorbehalten.