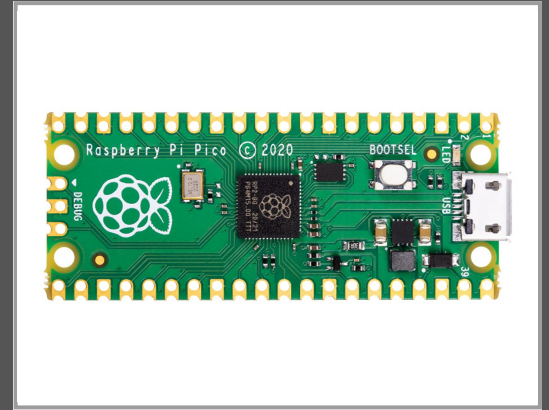


Raspberry Pi Pi Pico - Development board - Raspberry Pi RP2040 / 133 MHz

RAM 264 KB - Flash 2 MB

Gruppe	Leiterplatten & Entwicklungskits
Hersteller	Raspberry Pi
Hersteller Art. Nr.	RASPBERRY-PI-PICO
EAN/UPC	0617588405587



Beschreibung

Raspberry Pi Pico - Development board - Raspberry Pi RP2040 / 133 MHz - RAM 264 KB - Flash 2 MB

Hauptmerkmale

Produktbeschreibung	Raspberry Pi Pico - Development Board
Produktart	Development Board
Besonderheiten	Temperatur
Parameter	26 multifunktionale GPIO-Pins, 3 analoge Eingänge, 2 x UART, 2 x SPI Controller, 2 x I2C Controller, 16 PWM-Kanäle, USB 1.1 Controller und PHY, mit Host/Device-Support, 8 programmierbare E/A-Zustandsautomaten (PIO), -20 °C bis 85 °C Betriebstemperatur, Modul ermöglicht direktes Löten auf Trägerplatten
Prozessor	Raspberry Pi RP2040 / 133 MHz (Dual-Core)
Speicher	2 MB RAM 264 KB
Stromquelle	GPIO, USB-Schnittstelle
Abmessungen (Breite x Tiefe x Höhe)	5.1 cm x 2.1 cm

Technische Daten © 1WorldSync. Technische Änderungen und Irrtümer vorbehalten.