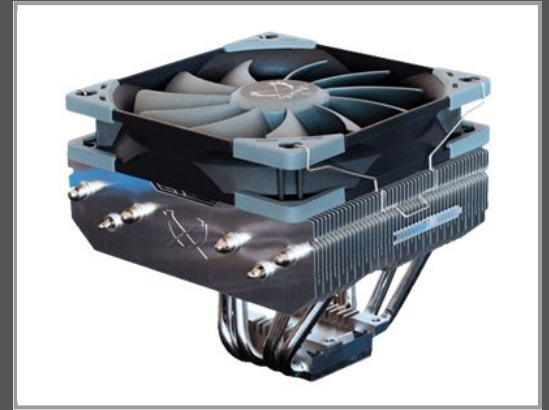


Scythe Choten SCCT-1000 - Prozessor-Luftkühler - (für: LGA775, LGA1156, AM2, AM2+, LGA1366, AM3, LGA1155, AM3+, LGA2011, FM1, FM2, LGA1150, FM2+, LGA1151, AM4)

Nickelbeschichtete Kupferbasis - 120 mm



Gruppe	Kühler
Hersteller	Scythe
Hersteller Art. Nr.	SCCT-1000
EAN/UPC	4571225056524

Beschreibung

Scythe Choten SCCT-1000 - Prozessor-Luftkühler - (für: LGA775, LGA1156, AM2, AM2+, LGA1366, AM3, LGA1155, AM3+, LGA2011, FM1, FM2, LGA1150, FM2+, LGA1151, AM4) - Nickelbeschichtete Kupferbasis - 120 mm

Hauptmerkmale

Produktbeschreibung	Scythe Choten SCCT-1000 Prozessor-Luftkühler
Produkttyp	Prozessor-Luftkühler
Packungsinhalt	Wärmeleitpaste
Kompatibilität	LGA775 Socket, LGA1156 Socket, Socket AM2, Socket AM2+, LGA1366 Socket, Socket AM3, LGA1155 Socket, Socket AM3+, LGA2011 Socket, Socket FM1, Socket FM2, LGA1150 Socket, Socket FM2+, LGA1151 Socket, Socket AM4
Kühlermaterial	Nickelbeschichtete Kupferbasis
Lüfterdurchmesser	120 mm
Gebälsehöhe	27 mm
Lüfterlager	Sealed Precision FDB
Drehgeschwindigkeit	300-1200 U/min
Luftstrom	28,2 - 86,93 m ³ /h (16,6 - 51,17 CFM)
Geräuschpegel	4 - 24,9 dBA
Merkmale	4 Wärmerohre (6 mm)
Abmessungen (Breite x Tiefe x Höhe)	12 cm x 12 cm x 13 cm
Gewicht	550 g

Technische Daten © 1WorldSync. Technische Änderungen und Irrtümer vorbehalten.