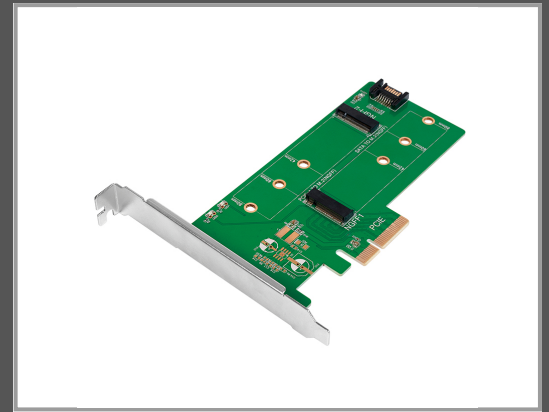


LogiLink PC0083, PCIe, M.2, PCI 3.0, 20 mm, 145 mm, 120 mm

Dual M.2 PCIe Adapter für SATA und PCIe SATA SSD

Gruppe	Controller
Hersteller	LogiLink
Hersteller Art. Nr.	PC0083
EAN/UPC	4052792050103



Beschreibung

LogiLink PC0083. Hostschnittstelle: PCIe, Ausgangsschnittstelle: M.2, Erweiterungskarte Standard: PCI 3.0. Breite: 20 mm, Tiefe: 145 mm, Höhe: 120 mm

Hauptmerkmale

	Allgemein
Hostschnittstelle	PCIe
Ausgangsschnittstelle	M.2
Erweiterungskarte Standard	PCI 3.0
Breite	20 mm
Tiefe	145 mm
Höhe	120 mm

Ausführliche Details

	Design
Eingebaut	Ja
LED-Anzeigen	Ja
Anschlüsse und Schnittstellen	
Hostschnittstelle	PCIe
Ausgangsschnittstelle	M.2
Erweiterungskarte Standard	PCI 3.0
SATA Revision	3.0
Verpackungsdaten	
Anzahl	1
Gewicht und Abmessungen	
Breite	20 mm
Tiefe	145 mm
Höhe	120 mm

Gewicht	56 g
---------	------

Systemanforderung	
--------------------------	--

Unterstützt Windows-Betriebssysteme	Ja
-------------------------------------	----

Unterstützt Mac-Betriebssysteme	Ja
---------------------------------	----

Unterstützte Linux-Betriebssysteme	Ja
------------------------------------	----