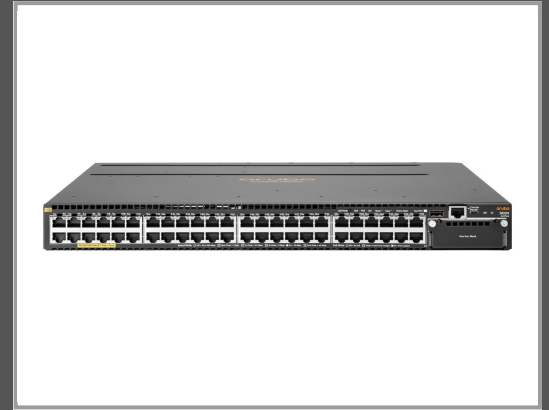


HPE Aruba 3810M 48G PoE+ 4SFP+ 1050W - Switch - L3 - managed - 48 x 10/100/1000 (PoE+)

an Rack montierbar - PoE+ - Gleichstrom



Gruppe	Netzwerkgeräte
Hersteller	HPE
Hersteller Art. Nr.	JL429A
EAN/UPC	0190017142289

Beschreibung

HPE Aruba 3810M 48G PoE+ 4SFP+ 1050W - Switch - L3 - managed - 48 x 10/100/1000 (PoE+) - an Rack montierbar - PoE+ - Gleichstrom

Hauptmerkmale

Produktbeschreibung	HPE Aruba 3810M 48G PoE+ 4SFP+ 1050W - Switch - 48 Anschlüsse - managed - an Rack montierbar
Gerätetyp	Switch - 48 Anschlüsse - L3 - managed - stapelbar
Gehäusotyp	An Rack montierbar 1U
Untertyp	Gigabit Ethernet
Ports	48 x 10/100/1000 (PoE+)
Power Over Ethernet (PoE)	PoE+
Leistung	Latenzzeit (1000Base-T): 2.8 µs Latenzzeit (10 Gbps): 1.8 µs Latenzzeit (40 Gbps): 1.5 µs Durchsatz (64-Byte Paketgröße): bis zu 190,5 Mpps Routing-/Switching-Kapazität: 320 Gbit/s Switching Fabric-Bandbreite: 338 Gbit/s
Kapazität	IPv4-Einträge in Routingtabelle: 10000 IPv6-Einträge in Routingtabelle: 5000
Größe der MAC-Adresstabelle	64.000 Einträge
Jumbo-Rahmenunterstützung	Ja
Routing Protocol	OSPF, RIP, RIP-1, RIP-2, BGP, VRRP, OSPFv2, OSPFv3, statisches IPv4-Routing, statisches IPv6-Routing, RIPng, MLD, Bidirectional Forwarding Detection (BFD)
Remoteverwaltungsprotokoll	SNMP 1, RMON 1, RMON 2, RMON 3, RMON 9, RMON, Telnet, SNMP 3, SNMP 2c, HTTP, SSH, SSH-2, CLI, XRMON
Leistungsmerkmale	ARP-Unterstützung, Spanning Tree Protocol (STP)-Unterstützung, Per-VLAN Spanning Tree (PVST), Unterstützung für Access Control List (ACL), Quality of Service (QoS), Device Link Detection Protocol (DLDP)-Unterstützung, Uni-Directional Link Detection (UDLD), Management Information Base (MIB), Dynamic VLAN Support (GVRP), Multiple VLAN Registration Protocol (MVRP), Class of Service (CoS), sFlow v5, Type of Service (ToS), OpenFlow-Unterstützung, Internet Control Message Protocol (ICMP)
Produktzertifizierungen	IEEE 802.3, IEEE 802.3u, IEEE 802.3ab, IEEE 802.1p, IEEE 802.3af, IEEE 802.3ad (LACP), IEEE 802.1x, IEEE 802.1s, IEEE 802.1v, IEEE 802.11n, IEEE 802.1ab (LLDP), IEEE 802.3at

Stromversorgung	DC 54 V
Redundante Stromversorgung	Ja
Umweltschutzstandards	ENERGY STAR-qualifiziert
Abmessungen (Breite x Tiefe x Höhe)	44.25 cm x 43.13 cm x 4.39 cm
Gewicht	6.18 kg

Technische Daten © 1WorldSync. Technische Änderungen und Irrtümer vorbehalten.