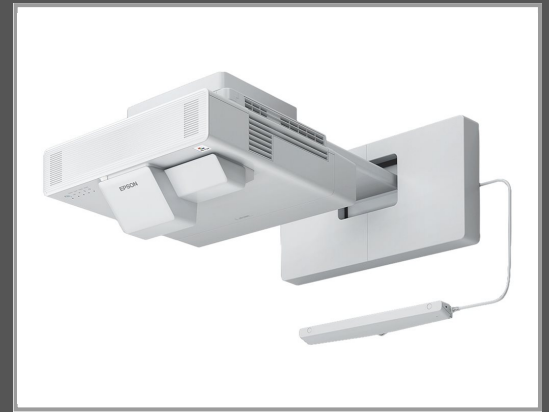


Epson EB-1485FI - 3-LCD-Projektor - 5000 lm (weiß)

5000 lm (Farbe) - Full HD (1920 x 1080) - 16:9 - 1080p - Ultra Short-Throw-Objektiv - 802.11a/b/g/n/ac wireless / LAN/ Miracast

Gruppe	Projektoren
Hersteller	Epson
Hersteller Art. Nr.	V11H919040
EAN/UPC	8715946674070



Beschreibung

Epson EB-1485FI - 3-LCD-Projektor - 5000 lm (weiß) - 5000 lm (Farbe) - Full HD (1920 x 1080) - 16:9 - 1080p - Ultra Short-Throw-Objektiv - 802.11a/b/g/n/ac wireless / LAN/ Miracast

Hauptmerkmale

Produktbeschreibung	Epson EB-1485FI - 3-LCD-Projektor - Ultra Short-Throw - 802.11a/b/g/n/ac Wireless / LAN/ Miracast
Gerätetyp	3-LCD-Projektor - 1080p
Integrierte Peripheriegeräte	Stereo-Lautsprecher
Helligkeit (weiß)	5000 lm
Helligkeit (Farbe)	5000 lm
Kontrastverhältnis	2500000:1 (dynamisch)
Auflösung	Full HD (1920 x 1080)
Natives Seitenverhältnis	16:9
Farbunterstützung	1,07 Mrd. Farben
Objektiv	Ultra Short-Throw-Objektiv
Lampentyp	Laser
Lampenlebensdauer	Bis zu 20000 Stunde(n) - Normalmodus Bis zu 30000 Stunde(n) - Eco-Modus
Videoeingang	IEEE 802.11a/b/g/n/ac Wireless / LAN/ Miracast
Lautsprecher	Lautsprecher - integriert
Umweltschutzstandards	TCO Certified Projectors 8
Stromversorgung	Wechselstrom 230 V (50 - 60 Hz)
Leistungsaufnahme im Betrieb	366 Watt
Abmessungen (Breite x Tiefe x Höhe)	45.8 cm x 21 cm x 37.5 cm
Gewicht	9.8 kg

Technische Daten © 1WorldSync. Technische Änderungen und Irrtümer vorbehalten.