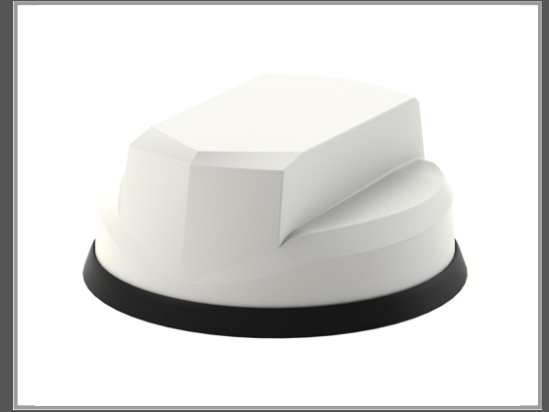


# Panorama Antennas LGMM-6-60, 6 dBi, 0.617-0.96/1.71-6 GHz, 50 Ohm, Omnidirektionale Antenne, <math><2.0:1 \pm 4\text{MHz}</math>, IP69K

Sonstige Antenne - 6 dB



Gruppe	Antennen
Hersteller	Panorama Antennas
Hersteller Art. Nr.	LGMM-6-60
EAN/UPC	5055416023858

## Beschreibung

Panorama Antennas LGMM-6-60. Antenne Zunahmehöhe (max): 6 dBi, Frequenzband: 0.617-0.96/1.71-6 GHz, Impedanz: 50 Ohm. Antennentyp: Omnidirektionale Antenne, Spannung Stellung-Welle Verhältnis (VSWR): <math><2.0:1 \pm 4\text{MHz}</math>, Internationale Schutzart (IP-Code): IP69K. Stromverbrauch (max.): 20 W. Höhe: 75 mm, Durchmesser (mm): 17,6 cm. Menge pro Packung: 1 Stück(e)

## Hauptmerkmale

### Allgemein

Antenne Zunahmehöhe (max)	6 dBi
Frequenzband	0,617-0,96/1,71-6 GHz
Impedanz	50 Ohm
Antennentyp	Omnidirektionale Antenne
Spannung Stellung-Welle Verhältnis (VSWR)	<math><2.0:1 \pm 4\text{MHz}</math>
Internationale Schutzart (IP-Code)	IP69K
Stromverbrauch (max.)	20 W
Höhe	75 mm
Durchmesser (mm)	17,6 cm
Menge pro Packung	1 Stück(e)

## Ausführliche Details

### Leistungen

Antenne Zunahmehöhe (max)	6 dBi
Frequenzband	0,617-0,96/1,71-6 GHz
Impedanz	50 Ohm

### Merkmale

Antennentyp	Omnidirektionale Antenne
-------------	--------------------------

Spannung Stellung-Welle Verhältnis (VSWR)	<2.0:1 ± 4MHz
Internationale Schutzart (IP-Code)	IP69K
Produktfarbe	Weiß
	<b>Gewicht und Abmessungen</b>
Höhe	75 mm
Durchmesser (mm)	17,6 cm
	<b>Lieferumfang</b>
Menge pro Packung	1 Stück(e)
	<b>Betriebsbedingungen</b>
Temperaturbereich in Betrieb	-40 - 80 °C
	<b>Leistung</b>
Stromverbrauch (max.)	20 W