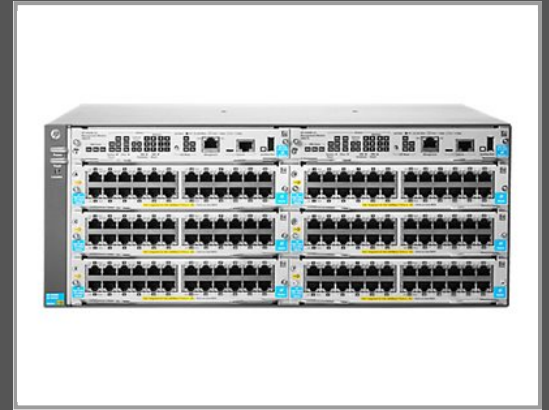


HPE Aruba 5406R z12 - Switch - managed - an Rack montierbar

PoE+ - wieder auf den Markt gebracht

Gruppe	Netzwerkgeräte
Hersteller	HPE
Hersteller Art. Nr.	J9821A
EAN/UPC	0888182309025



Beschreibung

HPE Aruba 5406R z12 - Switch - managed - an Rack montierbar - PoE+ - wieder auf den Markt gebracht

Hauptmerkmale

Produktbeschreibung	HPE Aruba 5406R z12 - Switch - managed - an Rack montierbar
Gerätetyp	Switch - managed
Gehäusety	An Rack montierbar 4U
Untertyp	Gigabit Ethernet
Power Over Ethernet (PoE)	PoE+
Leistung	Durchsatz: 392,8 Mbit/s Routing-/Switching-Kapazität: 528 Gbps Switching Fabric-Bandbreite: 1015 Gbit/s
Kapazität	IPv4-Einträge in Routingtabelle: 10000 IPv6-Einträge in Routingtabelle: 5000
Größe der MAC-Adresstabelle	64.000 Einträge
Routing Protocol	OSPF, RIP-1, RIP-2, BGP, IGMP, OSPFv2, statisches IP Routing, IGMPv3, OSPFv3
Remoteverwaltungsprotokoll	SNMP 1, RMON 2, RMON, SNMP 3, SNMP 2c, HTTP, SSH-2, CLI, XRMON
Leistungsmerkmale	VLAN-Unterstützung, Auto-Uplink (Auto MDI/MDI-X), IGMP Snooping, Halbduplex-Modus, Vollduplex-Modus, sFlow, Virtual Route Redundancy Protocol (VRRP)-Unterstützung, Unterstützung für Access Control List (ACL), Quality of Service (QoS), MLD-Snooping, STP Root Guard, Uni-Directional Link Detection (UDLD), Rapid Per-VLAN Spanning Tree Plus (PVRST+), LLDP-Support, Port Security, DHCP-Schutz, Class of Service (CoS), sFlow v5, Generic Attribute Registration Protocol (GARP), Type of Service (ToS)
Produktzertifizierungen	IEEE 802.1Q, IEEE 802.3ab, IEEE 802.1p, IEEE 802.3af, IEEE 802.3ad (LACP), IEEE 802.1x, IEEE 802.1s, IEEE 802.1ad, IEEE 802.1v, IEEE 802.1ab (LLDP), IEEE 802.3at, IEEE 802.3az
Abmessungen (Breite x Tiefe x Höhe)	44.45 cm x 45.09 cm x 17.53 cm
Gewicht	11.11 kg
Preistyp	Wieder auf den Markt gebracht

Technische Daten © 1WorldSync. Technische Änderungen und Irrtümer vorbehalten.