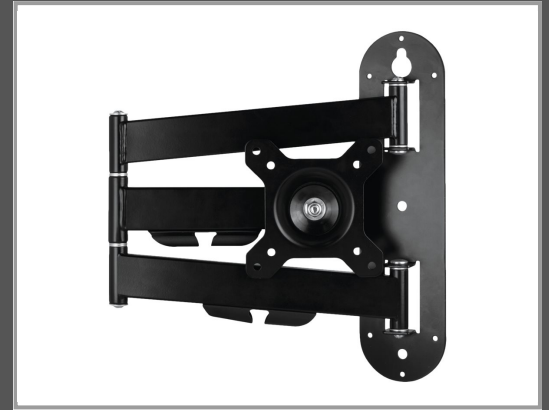


# Arctic W1C - Befestigungs-Kit (Gelenkarm, VESA-Adapter) - für Monitor - ADC12 Aluminiumlegierung - Bildschirmgröße: up to 109.2 / 124.5 cm (ultra-wide)

(bis zu 43" / 49' (Ultra Wide)) - Wandmontage



Gruppe	Zubehör TFT/LCD-TV
Hersteller	Arctic
Hersteller Art. Nr.	AEMNT00058A
EAN/UPC	4895213701914

## Beschreibung

ARCTIC W1C - Befestigungs-Kit (Gelenkarm, VESA-Adapter) - für Monitor - ADC12 Aluminiumlegierung - Bildschirmgröße: up to 109.2 / 124.5 cm (ultra-wide) (bis zu 43" / 49' (Ultra Wide)) - Wandmontage

## Hauptmerkmale

Produktbeschreibung	ARCTIC W1C - Befestigungs-Kit - für Monitor
Produkttyp	Befestigungs-Kit - Wandmontage
Montagekomponenten	Gelenkarm, VESA-Adapter
Abmessungen (Breite x Tiefe x Höhe)	3.9 cm 32 cm
Einstellbare Tiefe	30-54 cm
Neigung	-15 ° bis 15 °
Schwenken	180°
Rotation	360°
Anpassungen	Schwenk, Neigung, Drehung
Gewicht	2.2 kg
Empfohlene Verwendung	Monitor
Empfohlene Display-Größe	Up to 109.2 / 124.5 cm (ultra-wide) (bis zu 43" / 49' (Ultra Wide))
VESA-Halterung	100 x 100 mm, 75 x 75 mm
Max. Ladegewicht	18 kg
Material	ADC12 Aluminiumlegierung
Packungsinhalt	Wasserwaage

Technische Daten © 1WorldSync. Technische Änderungen und Irrtümer vorbehalten.