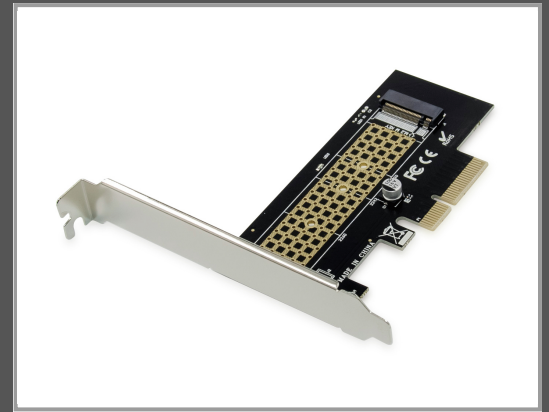


Conceptronic EMRICK M.2-NVMe-SSD-PCIe-Adapter, PCIe, M.2, PCIe 3.0, China, Windows 10, Windows 10 Education, Windows 10 Education x64, Windows 10 Enterprise, Windows 10..., 40 mm



EMRICK M.2-NVMe-SSD-PCIe-Adapter

Gruppe	Controller
Hersteller	Conceptronic
Hersteller Art. Nr.	EMRICK05BS
EAN/UPC	4015867223680

Beschreibung

Dieser M.2-NVMe-SSD-PCIe-Adapter verbindet sich direkt mit dem Motherboard und verfügt über ultraschnelle PCIe-3.0 X4-Lanes, die eine Bandbreite bis 32 GT/s übertragen. Zudem unterstützt er einen Großteil der Laufwerksgrößen von M.2-Key-M-SSDs. Dieser Adapter verbessert die Systemleistung und optimiert die Effizienz von Büro- und Unterhaltungsgeräten.

Hauptmerkmale

	Allgemein
Hostschnittstelle	PCIe
Ausgangsschnittstelle	M.2
Erweiterungskarte Standard	PCIe 3.0
Ursprungsland	China
Unterstützt Windows-Betriebssysteme	Windows 10, Windows 10 Education, Windows 10 Education x64, Windows 10 Enterprise, Windows 10 Enterprise x64, Windows 10 Home, Windows 10 Home x64, Windows 10 IOT Core, Windows 10 IoT Enterprise, Windows 10 Pro, Windows 10 Pro x64, Windows 10 x64, Windows 8, Windows 8 Enterprise, Windows 8 Enterprise x64, Windows 8 Pro, Windows 8 Pro x64, Windows 8 x64, Windows 8.1, Windows 8.1 Enterprise, Windows 8.1 Enterprise x64, Windows 8.1 Pro, Windows 8.1 Pro x64, Windows 8.1 x64
Breite	40 mm
Tiefe	102 mm
Höhe	18 mm
Verpackungsbreite	132 mm
Verpackungstiefe	156 mm
Verpackungshöhe	26 mm

Ausführliche Details

	Design
Eingebaut	Ja
Ursprungsland	China

Anschlüsse und Schnittstellen

Hostschnittstelle	PCIe
Ausgangsschnittstelle	M.2
Erweiterungskarte Standard	PCIe 3.0
Anzahl der M.2 (M)-Steckplätze	1

Gewicht und Abmessungen

Breite	40 mm
Tiefe	102 mm
Höhe	18 mm
Gewicht	42 g

Systemanforderung

Unterstützt Windows-Betriebssysteme	Windows 10, Windows 10 Education, Windows 10 Education x64, Windows 10 Enterprise, Windows 10 Enterprise x64, Windows 10 Home, Windows 10 Home x64, Windows 10 IOT Core, Windows 10 IoT Enterprise, Windows 10 Pro, Windows 10 Pro x64, Windows 10 x64, Windows 8, Windows 8 Enterprise, Windows 8 Enterprise x64, Windows 8 Pro, Windows 8 Pro x64, Windows 8 x64, Windows 8.1, Windows 8.1 Enterprise, Windows 8.1 Enterprise x64, Windows 8.1 Pro, Windows 8.1 Pro x64, Windows 8.1 x64
Unterstützte Linux-Betriebssysteme	Ja

Verpackungsdaten

Montageblöcke enthalten	Ja
Schrauben enthalten	Ja
Schnellinstallationsanleitung	Ja
Verpackungsbreite	132 mm
Verpackungstiefe	156 mm
Verpackungshöhe	26 mm
Paketgewicht	110 g

Merkmale

Plug & Play	Ja
Warentarifnummer (HS)	84733020

Logistische Daten

Anzahl Produkte pro Versandkarton	30 Stück(e)
Breite des Versandkartons	280 mm
Länge des Versandkartons	180 mm
Höhe des Versandkartons	415 mm
Gewicht Versandkarton	3,7 kg