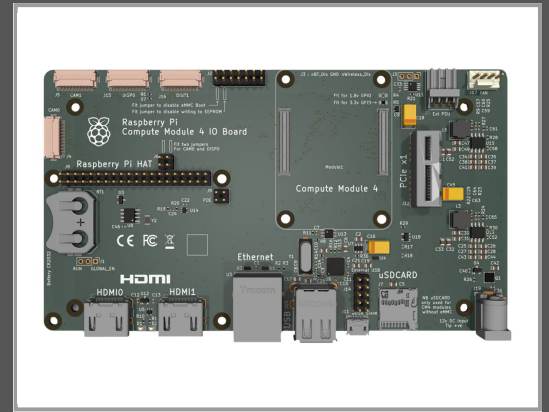


# Raspberry Pi Pi IO Board - Zusätzliche Schalttafel

(Einplatinen-Computer): Raspberry Pi® · Produkt-Art: I/O Modul

|                     |                    |
|---------------------|--------------------|
| Gruppe              | Zubehör Mainboards |
| Hersteller          | Raspberry Pi       |
| Hersteller Art. Nr. | RP-CM4-IO          |
| EAN/UPC             | 0728886755196      |



## Beschreibung

Raspberry Pi IO Board - Zusätzliche Schalttafel

## Hauptmerkmale

|                                     |   |
|-------------------------------------|---|
| Produktbeschreibung                 | Raspberry Pi IO Board - zusätzliche Schalttafel   |
| Produktart                          | Zusätzliche Schalttafel   |
| Kategorie                           | E/A Platinen  |
| Besonderheiten                      | CM4-Buchse, Raspberry Pi HAT Standard-Steckverbinder mit PoE-Support, PCIe Gen 2 x1 Standard-Buchse, Controller für PWM-Lüfter, Fach für RTC-Batterie (CR2032), PCF85063AT Echtzeituhr (RTC), +12 V auf +3,3 V DC-DC-Umrichter, +12 V auf +5 V DC-DC-Umrichter, USB 2.0 Hub |
| Parameter                           | eMMC Boot, Schreiben auf EEPROM   |
| Arbeitsspeicher                     | microSD   |
| Verkabelungsprotokoll               | Gigabit Ethernet  |
| Stromquelle                         | WS-Steckernetzteil, Power-over-Ethernet (PoE)   |
| Abmessungen (Breite x Tiefe x Höhe) | 16 cm x 9 cm  |

Technische Daten © 1WorldSync. Technische Änderungen und Irrtümer vorbehalten.