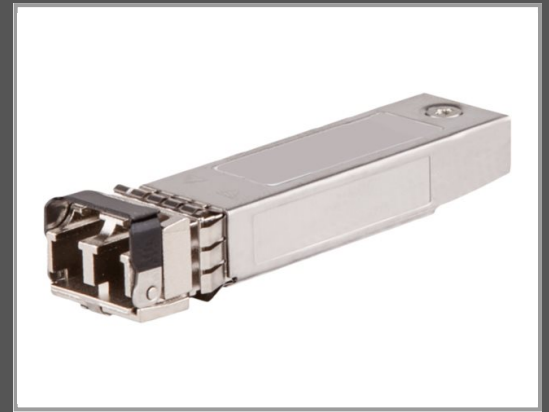


# HPE Aruba - SFP+-Transceiver-Modul - 10 GigE

10GBase-LR - SFP+ / LC Single-Modus - bis zu 10 km - für HPE Aruba 2930F 12 - 2930F 8G - 2930M 40 - 6300 - 6405 48 - 6405 96 - 64XX - 83XX; CX 8360

Gruppe	Netzwerkgeräte
Hersteller	HPE
Hersteller Art. Nr.	J9151E
EAN/UPC	0190017353357



## Beschreibung

HPE Aruba - SFP+-Transceiver-Modul - 10 GigE - 10GBase-LR - SFP+ / LC Single-Modus - bis zu 10 km - für HPE Aruba 2930F 12, 2930F 8G, 2930M 40, 6300, 6405 48, 6405 96, 64XX, 83XX; CX 8360

## Hauptmerkmale

Produktbeschreibung	HPE Aruba - SFP+-Transceiver-Modul - 10 GigE
Gerätetyp	SFP+-Transceiver-Modul - SFP+ / LC Single-Modus
Formfaktor	Plug-in-Modul
Verdrahtungstyp	10GBase-LR
Datenübertragungsrate	10 Gbps
Data Link Protocol	10 GigE
Maximaler Übertragungsbereich	10 km
Entwickelt für	HPE Aruba 2540 24, 2540 48, 2930F 12, 2930F 24, 2930F 48, 2930F 8G, 2930M 24, 2930M 40, 2930M 48, 3810M 16, 3810M 24, 3810M 40, 3810M 48, 5406R, 5406R 16, 5406R 44, 5406R 8-port, 5406R zl2, 5412R, 5412R 92, 5412R zl2, 6300, 6405, 6405 48, 6405 96, 6410, 8320, 8325, 8400 8-slot; CX 8360

Technische Daten © 1WorldSync. Technische Änderungen und Irrtümer vorbehalten.