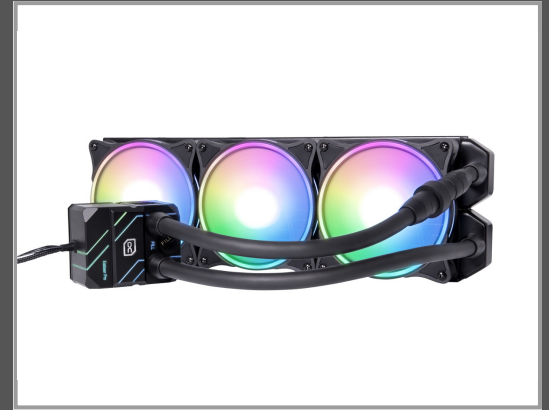


Alphacool Eisbaer Pro Aurora 360, All-in-One-Flüssigkeitskühler, 12 cm, 2500 RPM, 119,8 m³/h, Schwarz, Weiß

0 - 2500 RPM - 3.17 mm H₂O - 119.8 m³/h - 4-Pin PWM - 120 mm - 75 L/h



Gruppe	Kühler
Hersteller	Alphacool
Hersteller Art. Nr.	11771
EAN/UPC	4250197117715

Beschreibung

Die Alphacool Eisbaer Pro Aurora bietet eine wesentlich höhere Kühlfläche als die normale Eisbaer Aurora. Sie wurde speziell für extrem große CPU DIES entwickelt und deckt Prozessoren wie den AMD Threadripper aber auch die AMD Ryzen CPUs vollständig ab. Auch für den Intel Sockel 3647 ist die Eisbaer Pro konzeptioniert worden um die bestmögliche Kühlleistung der gesamten CPU zu gewährleisten.

Große Kühlfläche

Der Kühlerboden deckt natürlich die gesamte Fläche der jeweiligen Prozessoren ab. Die Fläche der Kühlfinnen überragt mit einer rund 55 x 42 mm alle bekannten Prozessorkerne. Dadurch ist gewährleistet, dass alle Hotspots einer CPU direkt mit Wasser überspült und optimal gekühlt werden. Mit der beiliegenden AM4 Halterung ist die Kühlung eines AMD Ryzen Prozessors zudem ein Kinderspiel. Die Kühlfinnen sind 0,4 mm dick und stehen auch in einem optimalen Abstand von 0,4 mm zueinander. Insgesamt sind 58 Kühlfinnen auf dem Kühlerboden vorhanden. Der Kühlerboden ist lediglich 3 mm dick, wodurch die Wärme schnellstmöglich zum Wasser gelangt und abgeführt werden kann.

Kupfer Radiator

Wie bei Alphacool üblich, bestehen die Radiatoren aus Kupfer. Dabei ist Alphacool weltweit der erste Hersteller, der bei allen wasserführenden Komponenten wie den Vorkammern, Kühlfinnen und Kühlkanälen auf Kupfer setzt. Die Anschlussgewinde bestehen aus härtetechnischen Gründen aus Messing. Die Kühlfinnen sind zudem nur sehr leicht lackiert. Bei genauem Hinsehen schimmert das Kupfer ein wenig durch. Eine dicke Lackierung würde eine Minderung der Kühlleistung zur Folge haben. Die Finnendichte liegt bei optimalen 15FPI. Dadurch arbeitet der Radiator auch perfekt bei niedrigem Luftstrom. Eine zu hohe Finnendichte würde Lüfter mit höherer Drehzahl benötigen um die gleiche Kühlleistung zu erzielen. Eine geringere Finnendichte würde von schnell drehenden Lüftern nicht mehr profitieren. Es wurde also die goldene Mitte gewählt.

Eine echte Wasserkühlung

Die Eisbaer Pro Aurora besteht fast vollständig aus echten Wasserkühlungskomponenten. Die extrem robusten und langlebigen TPV Schläuche werden auch bei den Enterprise Produkten für Server und Workstations verwendet. Die Schlauchanschlüsse kommen ebenfalls aus der Enterprise Serie von Alphacool und verwenden das Standard G1/4" Gewinde. Dadurch ist die Eisbaer Pro Aurora voll kompatibel zu allen gängigen Wasserkühlungsprodukten. Der Schnellverschluss erlaubt eine einfache Erweiterung der AIO mit weiteren Komponenten. Hier sind vor allem die vorgefüllten Radiatoren und die Eiswolf GPU AIO Wasserkühlung zu benennen.

Lüfter und Beleuchtung

Der gesamte Eisbaer Aurora Kühler wurde mit adressierbaren, digitalen RGB LEDs bestückt. Dadurch hat man einen echten Blickfang im Gehäuse. Als Lüfter kommt der Aurora Rise Fan mit 120mm zu Einsatz. Durch das besondere Blade-Design ist der Lüfter extrem leise und die adressierbaren RGB LEDs sorgen für eine brillante Beleuchtung. Der Alphacool Aurora Rise Lüfter überzeugt durch einen max. statistischen Druck von 3,17mm/H₂O und bietet einen max. Air Flow von 119,8m³/h. Durch die PWM-Steuerung lässt sich der Lüfter über einen weiten Drehzahlbereich steuern. Außerdem bietet er eine Zero-Ansteuerung. Er kann also auf 0 U/min herunter geregelt werden und startet dann mit ca. 350 U/min. Natürlich können alle Digital RGB LEDs nach Belieben angesteuert werden. Je nach Controller sind fast alle Effekte möglich.

Wie wird alles angeschlossen

Die Lüfter werden ganz normal über einen 4-Pin PWM Stecker angesteuert. Ein im Lieferumfang beiliegender Y-Adapter für die Lüfter erleichtert das Anschließen auf dem Mainboard. Damit können alle Lüfter über einen Anschluss angesteuert und geregelt werden. Jeder Lüfter besitzt für die LED Beleuchtung einen 3-Pin JST Anschlussstecker inklusive Y-Adapter. Dadurch können die Lüfter direkt zusammengeschlossen werden und synchron über einen Controller geregelt werden. Für den Anschluss an einem typischen 3-Pin 5V Anschluss liegt ein entsprechender Adapter bei. Alternativ kann auch der beiliegende Digital RGB Controller verwendet werden. Die Pumpe der Eisbaer Aurora verwendet einen 3-Pin Molex Stecker. Dieser kann ebenfalls am Mainboard angeschlossen werden. Die Eisbaer Pro Aurora ist ein wahres Multitalent. Erweiterbar, voll kompatibel zu DIY Wasserkühlungskomponenten und er ist die optimale Lösung für die leistungsstärksten Prozessoren am Markt.

Hauptmerkmale

Allgemein

Typ	All-in-One-Flüssigkeitskühler
Lüfterdurchmesser	12 cm
Rotationsgeschwindigkeit (max.)	2500 RPM
Luftstrom	119,8 m ³ /h
Maximum Luftdruck	3,17 mmH ₂ O

Lagertyp	Gleitlager
Breite	390 mm
Tiefe	120 mm
Höhe	30 mm
Produktfarbe	Black, White

Ausführliche Details

Leistungen	
Empfohlene Platzierung	Prozessor
Typ	All-in-One-Flüssigkeitskühler
Lüfterdurchmesser	12 cm
Unterstützte Prozessorsteckplätze	LGA 2011 (Socket R), LGA 2011-v3 (Socket R), LGA 2066, LGA 3647 (Socket P), Socket AM4, Socket SP3, Socket TR4, Socket sTRX4
Rotationsgeschwindigkeit (max.)	2500 RPM
Luftstrom	119,8 m ³ /h
Maximum Luftdruck	3,17 mmH ₂ O
Lagertyp	Gleitlager
Menge pro Packung	1 Stück(e)
Mittlere Betriebsdauer zwischen Ausfällen (MTBF)	50000 h
Design	
Produktfarbe	Black, White
Material	Polymethyl methacrylate (PMMA), Stainless steel
Heizkörpermaterial	Kupfer
Anzahl Lüfter	3 Lüfter
Lamellenmaterial	Kupfer
Beleuchtungs-LED	Ja
Farben der Beleuchtung	Blue, Green, Red
Ventilator-Anschluss	4-polig
Leistung	
Stromverbrauch (Standardbetrieb)	4 W
Nennspannung	12 V
Gewicht und Abmessungen	
Breite	390 mm
Tiefe	120 mm
Höhe	30 mm
Gewicht	3,19 kg
Abmessungen Gebläse (B x T x H)	120 x 25 x 120 mm
Ventilatorengewicht	187 g
Sonstige Funktionen	

Warentarifnummer (HS)

84733080