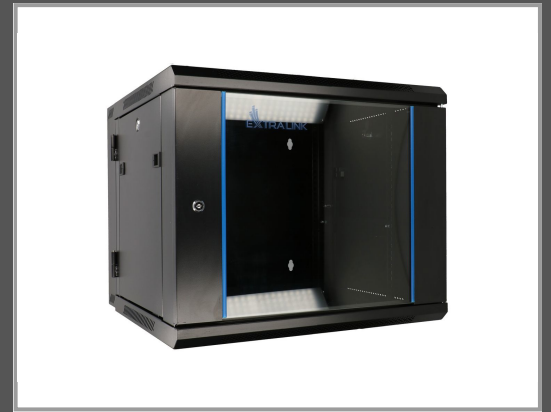


# Extralink 6U 600X600 AZH WALL-MOUNTED RACKMOUNT CABINET SWING TYPE BLACK, Wandmontiertes Regal, 6U, 60 kg, Sperrschloss, Ablageschienen, Schwarz



Schwarz

Gruppe	Racks
Hersteller	Extralink
Hersteller Art. Nr.	EX.12929
EAN/UPC	5903148912929

## Beschreibung

Extralink 6U 600X600 AZH WALL-MOUNTED RACKMOUNT CABINET SWING TYPE BLACK. Typ: Wandmontiertes Regal, Rack-Kapazität: 6U, Höchstgewichtskapazität: 60 kg, Sperrschloss, Ablageschienen, Produktfarbe: Schwarz

## Hauptmerkmale

	Allgemein
Typ	Wandmontiertes Regal
Rack-Kapazität	6U
Höchstgewichtskapazität	60 kg
Sperrschloss	Ja
Ablageschienen	Ja
Produktfarbe	Schwarz

## Ausführliche Details

	Merkmale
Rack-Kapazität	6U
Typ	Wandmontiertes Regal
Höchstgewichtskapazität	60 kg
Produktfarbe	Schwarz
Material	Metall
Rahmentyp	Geschlossen
Hintertürkonstruktion	Metall
Vordertürenkonstruktion	Glas/Stahl
Seitenwandkonstruktion	Metall
Abnehmbare Hintertür	Nein

Abnehmbare Fronttür	Ja
Abnehmbare Seitenpanele	Ja
Seitenabdeckung enthalten	Ja
Sperrschloss	Ja
Vordertür-Schlüsselverriegelung	Ja
Seitenwand-Schlüsselverriegelung	Ja
Ablageschienen	Ja
Kühlung	Passiv
Schalldicht	Nein
<b>Gewicht und Abmessungen</b>	
Größe (Imperial)	48,3 cm
Breite	600 mm
Tiefe	600 mm
Höhe	470 mm
<b>Verpackungsdaten</b>	
Muttern enthalten	Ja
Schrauben enthalten	Ja
Temperatursensor	Nein