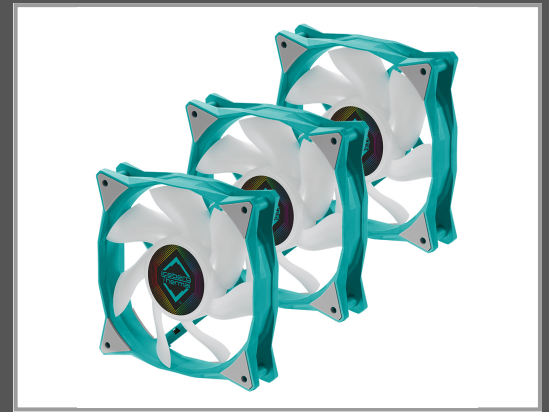


Iceberg Thermal IceGALE ARGB, Ventilator, 12 cm, 500 RPM, 2200 RPM, 38 dB, 94 cfm

500 rpm - 12 V - 94 cfm

| | |
|---------------------|-----------------|
| Gruppe | Kühler |
| Hersteller | Iceberg Thermal |
| Hersteller Art. Nr. | ICEGALE12A-A3A |
| EAN/UPC | 1230000071581 |



Beschreibung

Iceberg Thermal IceGALE ARGB. Typ: Ventilator, Lüfterdurchmesser: 12 cm, Rotationsgeschwindigkeit (min.): 500 RPM, Rotationsgeschwindigkeit (max.): 2200 RPM, Geräuschpegel (hohe Geschwindigkeit): 38 dB, Maximaler Luftstrom: 94 cfm, Maximum Luftdruck: 3,27 mmH2O, Lagertyp: Doppelkugellager. Spannung: 12 V. Produktfarbe: Türkis

Hauptmerkmale

| | Allgemein |
|--------------------------------------|------------------|
| Typ | Ventilator |
| Lüfterdurchmesser | 12 cm |
| Rotationsgeschwindigkeit (min.) | 500 RPM |
| Rotationsgeschwindigkeit (max.) | 2200 RPM |
| Geräuschpegel (hohe Geschwindigkeit) | 38 dB |
| Maximaler Luftstrom | 94 cfm |
| Maximum Luftdruck | 3,27 mmH2O |
| Lagertyp | Doppelkugellager |
| Spannung | 12 V |
| Produktfarbe | Türkis |

Ausführliche Details

| | Leistungen |
|--------------------------------------|-----------------|
| Empfohlene Platzierung | Computergehäuse |
| Typ | Ventilator |
| Lüfterdurchmesser | 12 cm |
| Rotationsgeschwindigkeit (min.) | 500 RPM |
| Rotationsgeschwindigkeit (max.) | 2200 RPM |
| Geräuschpegel (hohe Geschwindigkeit) | 38 dB |
| Maximaler Luftstrom | 94 cfm |

| | |
|--|--------------------------------|
| Maximum Luftdruck | 3,27 mmH2O |
| Unterstützung der Pulsweitenmodulation | Ja |
| Lagertyp | Doppelkugellager |
| Menge pro Packung | 3 Stück(e) |
| Mittlere Betriebsdauer zwischen Ausfällen (MTBF) | 180000 h |
| | Design |
| Produktfarbe | Türkis |
| Anzahl Lüfter | 3 Lüfter |
| Beleuchtungs-LED | Ja |
| Anzahl der LEDs | 16 |
| Farben der Beleuchtung | Multi |
| LED-Anschlusstyp | 3-polig |
| Ventilator-Anschluss | 4-polig |
| | Lieferumfang |
| Verpackungsart | Box |
| Schrauben enthalten | Ja |
| Anzahl von Schrauben | 12 |
| | Leistung |
| Spannung | 12 V |
| LED-Spannung | 5 V |
| Ventilatoren Strom | 0,24 A |
| | Gewicht und Abmessungen |
| Abmessungen Gebläse (B x T x H) | 120 x 120 x 25 mm |