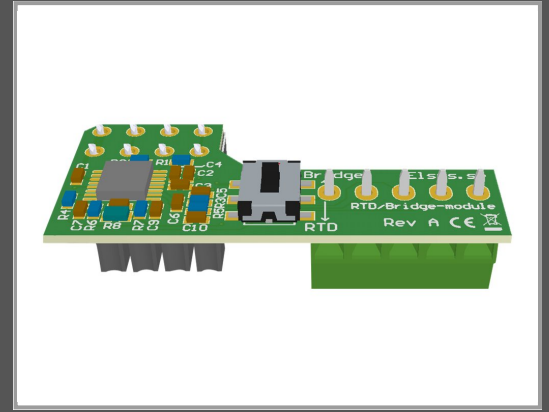


Elsys ADC Module - Kommunikationsmodul

Das ADC-Modul passt in den ELT-2 und ist für den Anschluss von PT1000-Platinsensoren oder für den Einsatz als universeller Brückenverstärker vorgesehen. Installieren Sie das ADC-Modul im ELT-2 - um extreme Temperaturen messen oder eine Waagezelle anschließen zu können. Eigenschaften Einfache Verwendung mit PT-1000 - (RTD-Platinsensor) 2- oder 4-Leiter-Anschluss Misst -200 bis 790 °C Allgemeine hochauflösende Verstärkerbrücke - Passt in die ELT-2 Box Stromversorgung durch die interne ELT-2 Batterie Sehr geringer Stromverbrauch Klemmleiste für einfachen Anschluss Messgenauigkeit (RTD) - ± - 0,1 °C (-40 bis 200°C) + Sensor Abweichung. ± - 0,5 °C (volle Spanne) + Fühler Abweichung.



| | |
|---------------------|---------------|
| Gruppe | Sensoren |
| Hersteller | Elsys |
| Hersteller Art. Nr. | ELT-MOD-ADC |
| EAN/UPC | 7350117891026 |

Beschreibung

ELSYS ADC Module - Kommunikationsmodul

Hauptmerkmale

| | |
|---------------------|--|
| Produktbeschreibung | ELSYS ADC Module - Kommunikationsmodul |
| Produkttyp | Kommunikationsmodul |

Technische Daten © 1WorldSync. Technische Änderungen und Irrtümer vorbehalten.