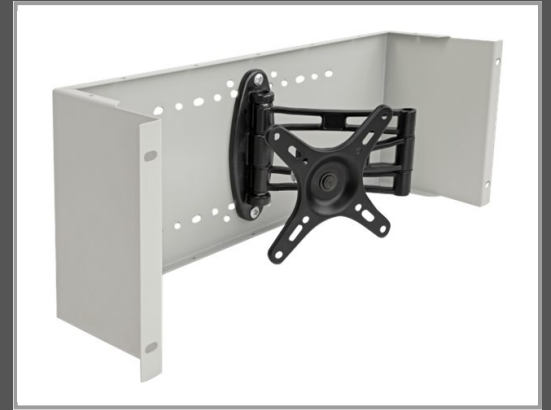


Delock Montagekomponente (Gelenkarm) - für LCD-Display

Metall - Grau - am Wagen montierbar

Gruppe	Zubehör Rack
Hersteller	Delock
Hersteller Art. Nr.	42640
EAN/UPC	4043619426409



Beschreibung

Delock - Montagekomponente (Gelenkarm) - für LCD-Display - Metall - Grau - am Wagen montierbar

Hauptmerkmale

Produktbeschreibung	Delock - Montagekomponente - für LCD-Display - Grau
Produkttyp	Montagekomponente - am Wagen montierbar
Montagekomponenten	Gelenkarm
Abmessungen (Breite x Tiefe x Höhe)	14.2 cm x 48.2 cm x 17.9 cm
Einstellbare Tiefe	Up to 32 cm
Anz. Gelenke	3
Empfohlene Verwendung	LCD-Display
VESA-Halterung	100 x 100 mm, 75 x 75 mm, 50 x 50 mm
Max. Ladegewicht	10 kg
Material	Metall
Farbe	Grau
Packungsinhalt	Befestigungsteile

Technische Daten © 1WorldSync. Technische Änderungen und Irrtümer vorbehalten.