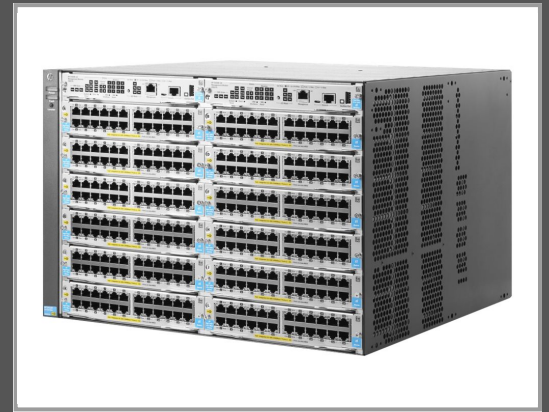


HPE Aruba 5412R z12 - Switch - managed - an Rack

montierbar

Gruppe	Netzwerkgeräte
Hersteller	HPE
Hersteller Art. Nr.	J9822A
EAN/UPC	0888182309032



Beschreibung

HPE Aruba 5412R z12 - Switch - managed - an Rack montierbar

Hauptmerkmale

Produktbeschreibung	HPE Aruba 5412R z12 - Switch - managed - an Rack montierbar
Gerätetyp	Switch - managed
Gehäusotyp	An Rack montierbar 7U
Untertyp	Gigabit Ethernet
Leistung	Durchsatz: 785,7 Mpps Routing-/Switching-Kapazität: 1 Tbit/s
Kapazität	IPv4-Einträge in Routingtabelle: 10000 IPv6-Einträge in Routingtabelle: 5000
Größe der MAC-Adresstabelle	64.000 Einträge
Routing Protocol	OSPF, RIP-1, RIP-2, BGP, IGMP, VRRP, OSPFv2, PIM-SM, PIM-DM, IGMPv3, OSPFv3, statisches IPv6-Routing, MLDv2, MLD, CIDR
Remoteverwaltungsprotokoll	SNMP 1, RMON 1, RMON 2, SNMP, Telnet, SNMP 3, SNMP 2c, HTTP, TFTP, SMON, SSH, CLI, XRMON
Leistungsmerkmale	Flusskontrolle, DHCP Support, BOOTP-Unterstützung, ARP-Unterstützung, Trunking, VLAN-Unterstützung, Auto-Uplink (Auto MDI/MDI-X), DiffServ-Unterstützung, IPv6-Unterstützung, Halbduplex-Modus, Vollduplex-Modus, STP-Unterstützung, Rapid Spanning Tree Protocol (RSTP)-Unterstützung, Multiple Spanning Tree Protocol (MSTP)-Unterstützung, Tunnel, Unterstützung für Access Control List (ACL), Quality of Service (QoS), MLD-Snooping, Non-Stop Routing (NSR), Bandbreitensteuerung, STP Root Guard, Uni-Directional Link Detection (UDLD), Rapid Per-VLAN Spanning Tree Plus (PVRST+), IPv4-Unterstützung, DHCP-Relais, Port Security, Lüftereinschub, DHCP-Client, Energy Efficient Ethernet, Management Information Base (MIB), dynamischer ARP-Schutz, DHCP-Schutz, duale Firmware-Images, Class of Service (CoS), sFlow v5, GARP VLAN Registration Protocol (GVRP), Type of Service (ToS)
Produktzertifizierungen	IEEE 802.3, IEEE 802.3u, IEEE 802.1D, IEEE 802.1Q, IEEE 802.3ab, IEEE 802.1p, IEEE 802.3af, IEEE 802.3x, IEEE 802.3ad (LACP), IEEE 802.1w, IEEE 802.1x, IEEE 802.1s, IEEE 802.1ad, IEEE 802.1v, IEEE 802.1ab (LLDP), IEEE 802.3at, IEEE 802.3az, IEEE 802.1AX
Stromversorgung	Wechselstrom 120/230 V (50/60 Hz)

Redundante Stromversorgung	Optional
Abmessungen (Breite x Tiefe x Höhe)	44.45 cm x 45.09 cm x 30.73 cm
Gewicht	17.28 kg

Technische Daten © 1WorldSync. Technische Änderungen und Irrtümer vorbehalten.