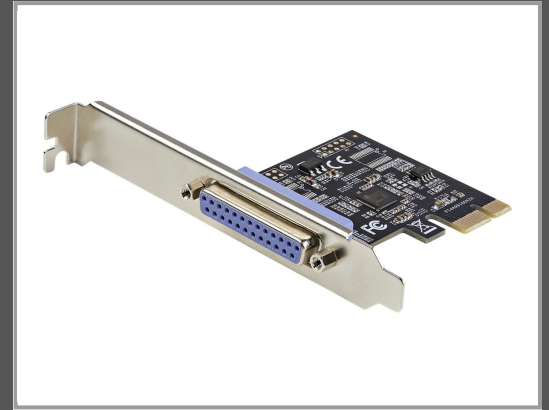


StarTech.com 1 Port PCIe- Erweiterungskarte - PCI-Express zu Parallele Schnittstellenkarte - Desktop- Erweiterungs-LPT-Controller für Drucker, Scanner & Plotter - SPP/ECP - Standard/Low Profile (PEX1P2)



Parallel-Adapter - PCIe - IEEE 1284 - Schwarz

Gruppe	Netzwerkadapter / Schnittstellen
Hersteller	StarTech.com
Hersteller Art. Nr.	PEX1P2
EAN/UPC	0065030891400

Beschreibung

StarTech.com 1 Port PCIe-Erweiterungskarte - PCI-Express zu Parallele Schnittstellenkarte - Desktop-Erweiterungs-LPT-Controller für Drucker, Scanner & Plotter - SPP/ECP - Standard/Low Profile (PEX1P2) - Parallel-Adapter - PCIe - IEEE 1284 - Schwarz

Hauptmerkmale

Produktbeschreibung	StarTech.com 1 Port PCIe-Erweiterungskarte - PCI-Express zu Parallele Schnittstellenkarte - Desktop-Erweiterungs-LPT-Controller für Drucker, Scanner & Plotter - SPP/ECP - Standard/Low Profile (PEX1P2) - Parallel-Adapter - PCIe - IEEE 1284
Gerätetyp	Parallel-Adapter
Formfaktor	Plug-in-Karte
Schnittstellentyp (Bustyp)	PCI Express
PCI-Spezifikationsrevision	PCIe 2.0
Ports	IEEE 1284
Abmessungen (Breite x Tiefe x Höhe)	7.3 cm x 12 cm x 1.85 cm
Gewicht	45 g
Data Link Protocol	Parallel
Datenübertragungsrate	2.5 Mbps
Prozessor	ASIX AX99100
Farbe	Schwarz

Systemanforderungen

Linux 2.6.x oder höher, Microsoft Windows Server 2008 R2, Microsoft Windows 2003, Microsoft Windows Server 2012, Microsoft Windows Server 2012 R2, Microsoft Windows 7 / 8 / 8.1 / 10, Microsoft Windows Server 2016, Microsoft Windows Server 2019

Technische Daten © 1WorldSync. Technische Änderungen und Irrtümer vorbehalten.