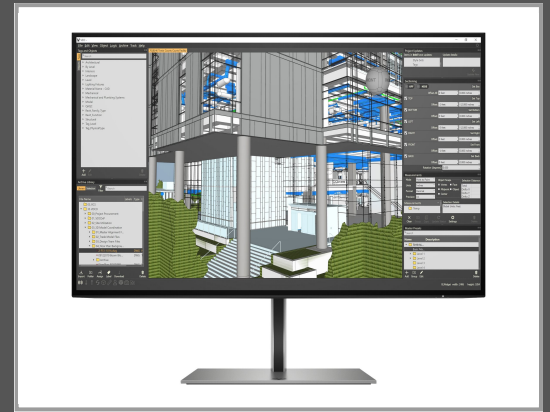


HP Z24n G3 - LED-Monitor - 61 cm (24") - 1920 x 1200 WUXGA @ 60 Hz

IPS - 350 cd/m² - 1000:1 - 5 ms - HDMI - 2xDisplayPort - Silber - für HP 250 G9; Elite 600 G9 - 800 G9; EliteBook 830 G6; Pro 260 G9 - 290 G9; ZBook Firefly 14 G9

Gruppe	TFTs
Hersteller	HP
Hersteller Art. Nr.	1C4Z5AA#ABB
EAN/UPC	0195122260668



Beschreibung

HP Z24n G3 - LED-Monitor - 61 cm (24") - 1920 x 1200 WUXGA @ 60 Hz - IPS - 350 cd/m² - 1000:1 - 5 ms - HDMI, 2xDisplayPort - Silber - für HP 250 G9; Elite 600 G9, 800 G9; EliteBook 830 G6; Pro 260 G9, 290 G9; ZBook Firefly 14 G9

Hauptmerkmale

Produktbeschreibung	HP Z24n G3 - LED-Monitor - 61 cm (24")
Gerätetyp	LED-hintergrundbeleuchteter LCD-Monitor - 61 cm (24")
Energie Effizienzklasse	Klasse E
Energieverbrauch pro Jahr	25 kWh
Leistungsaufnahme im Ein-Zustand	16.6 W
Leistungsmerkmale	Joystick, USB 3.2 Gen 1 Hub
Bildschirmtyp	IPS
Seitenverhältnis	16:10
Native Auflösung	WUXGA 1920 x 1200 bei 60 Hz
Pixelpitch	0.27 mm
Helligkeit	350 cd/m ²
Kontrast	1000:1 / 10000000:1 (dynamisch)
Reaktionszeit	5 ms (grau zu grau mit Übersteuerung)
Eingangsanschlüsse	HDMI, 2xDisplayPort
Einstellungen der Anzeigeposition	Höhe, Pivot (Rotation), Drehung, Neigung
Bildschirmbeschichtung	Blendfrei, 3H Hard Coating, Haze 25 %
Spannung	Wechselstrom 100-240 V (50/60 Hz)
Farbe	Silber
Abmessungen (Breite x Tiefe x Höhe) - mit Fuß	53.17 cm x 19.5 cm x 52.14 cm
Gewicht	4.9 kg

Umweltschutzstandards	TCO Certified Displays 8, TCO Certified Edge Displays, ENERGY STAR-qualifiziert
Kennzeichnung	Plug and Play, VCCI, BSMI, GS, NOM, TUV S, WHQL, CB, CCC, PSB, FCC, ISO 9241-307, KCC, WEEE, cTUVus, KC, CECP, CEL, EAC, SEPA, BIS, DisplayPort 1.2, UAE, Ukraine Energy Label
Entwickelt für	HP 250 G9 Notebook; Elite 600 G9, 800 G9; EliteBook 745 G5, 830 G5, 830 G6, 840 G5; EliteDesk 800 G6; Pro 260 G9, 290 G9; ZBook Firefly 14 G9 Mobile Workstation

Technische Daten © 1WorldSync. Technische Änderungen und Irrtümer vorbehalten.