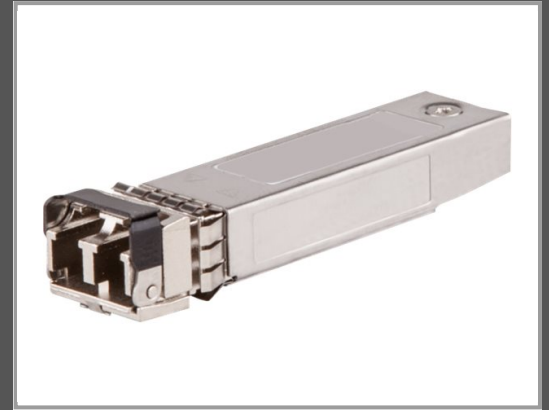


HPE Aruba - SFP (Mini-GBIC)-Transceiver-Modul

GigE - 1000Base-SX - LC Multi-Mode - bis zu 500 m - für OfficeConnect 1820; HPE Aruba 2930F 12 - 2930F 8G - 2930M 40 - 6300 - 6405 48 - 6405 96 - 64XX



Gruppe	Netzwerkgeräte
Hersteller	HPE
Hersteller Art. Nr.	J4858D
EAN/UPC	0190017245836

Beschreibung

HPE Aruba - SFP (Mini-GBIC)-Transceiver-Modul - GigE - 1000Base-SX - LC Multi-Mode - bis zu 500 m - für OfficeConnect 1820; HPE Aruba 2930F 12, 2930F 8G, 2930M 40, 6300, 6405 48, 6405 96, 64XX

Hauptmerkmale

Produktbeschreibung	HPE Aruba - SFP (Mini-GBIC)-Transceiver-Modul - GigE
Gerätetyp	SFP (Mini-GBIC)-Transceiver-Modul - LC Multi-Mode
Formfaktor	Plug-in-Modul
Verdrahtungstyp	1000Base-SX
Datenübertragungsrate	1 Gbps
Data Link Protocol	GigE
Maximaler Übertragungsbereich	500 m
Abmessungen (Breite x Tiefe x Höhe)	1.5 cm x 5.3 cm x 1.3 cm
Gewicht	20 g
Entwickelt für	OfficeConnect 1820; HPE Aruba 2530, 2540 24, 2540 48, 2620, 2930F 12, 2930F 24, 2930F 48, 2930F 8G, 2930M 24, 2930M 40, 2930M 48, 3810M 24, 3810M 40, 3810M 48, 5406R 16, 5406R 44, 5406R 8-port, 5406R zl2, 5412R 92, 5412R zl2, 54XX, 6300, 6405 48, 6405 96, 64XX, 70XX, 72XX, 83XX, 8400 8-slot

Technische Daten © 1WorldSync. Technische Änderungen und Irrtümer vorbehalten.